



T.C



# NAMIK KEMAL ÜNİVERSİTESİ

SAĞLIK ARAŞTIRMA VE UYGULAMA MERKEZİ  
HEMŞİRELİK HİZMETLERİ MÜDÜRLÜĞÜ



# HEMŞİRE- EBE GENEL UYUM REHBERİ

2017





## **HEMŐİRELİK HİZMETLERİ MDR**

### **DO.DR.TLİN YILDIZ**

Aramıza hoŐ geldiniz. Namık Kemal niversitesi Saėlık AraŐtırma ve Uygulama Merkezi alıŐanları adına, sizleri aramızda grmekten mutluluk duyduėumuzu belirtmek isteriz. Alacaėınız uyum eėitimi sizleri yeni alıŐma ortamınıza hazırlamak ve daha kolay uyum gstermenizi saėlamak zere planlanmıŐtır.

HemŐire / Ebe Genel Uyum Rehberi ile; aramıza yeni katılan siz ekip arkadaŐlarımıza Namık Kemal niversitesi Saėlık AraŐtırma Uygulama Merkezi HemŐirelik Hizmetleri Mdrlėnn misyonu, vizyonu, deėerleri, organizasyon yapısı, kurum standartlarına uyumunuzu saėlamak ve kurum kltrn benimsetmek amalanmaktadır.

HemŐire / Ebe Genel Uyum Rehberi, alıŐmalarınız esnasında iŐlerinizi kolaylaŐtıracaaėına inandıėımız bilgiler doėrultusunda sizlerden olan beklentilerimize iŐık tutacaktır.

Namık Kemal niveritesi Saėlık AraŐtırma ve Uygulama Merkezi HemŐirelik Hizmetleri Mdrlė ekibinin bir parası olarak her zaman mutlu ve iŐinizden zevk alarak alıŐmanızı dileriz.

# İÇİNDEKİLER

1-HEMŞİRELİK HİZMETLERİ MÜDÜRLÜĞÜ YÖNETSEL YAPI ve ORGANİZAYON ŞEMASI

2-GİRİŞ

## 2.2-KURUM TANITIMI

2.2.1-KURUM TARİHÇESİ

2.2.2-KURUM VİZYONU

2.2.3-KURUM MİSYONU

2.2.4- KURUM TEMEL DEĞERLERİ

2.2.5-KURUM KALİTE POLİTİKASI

2.2.6-KURUM HEMŞİRELİK HİZMETLERİ MÜDÜRLÜĞÜ VİZYONU

2.2.7-KURUM HEMŞİRELİK HİZMETLERİ MÜDÜRLÜĞÜ MİSYONU

3- HASTANE BİRİMLERİ

4-KURUM GENEL ORYANTASYON PROGRAMI

4.1-ORYANTASYON EĞİTİMİNİN AMACI

4.2-ORYANTASYON EĞİTİMİNİ VERECEK KİŞİLER

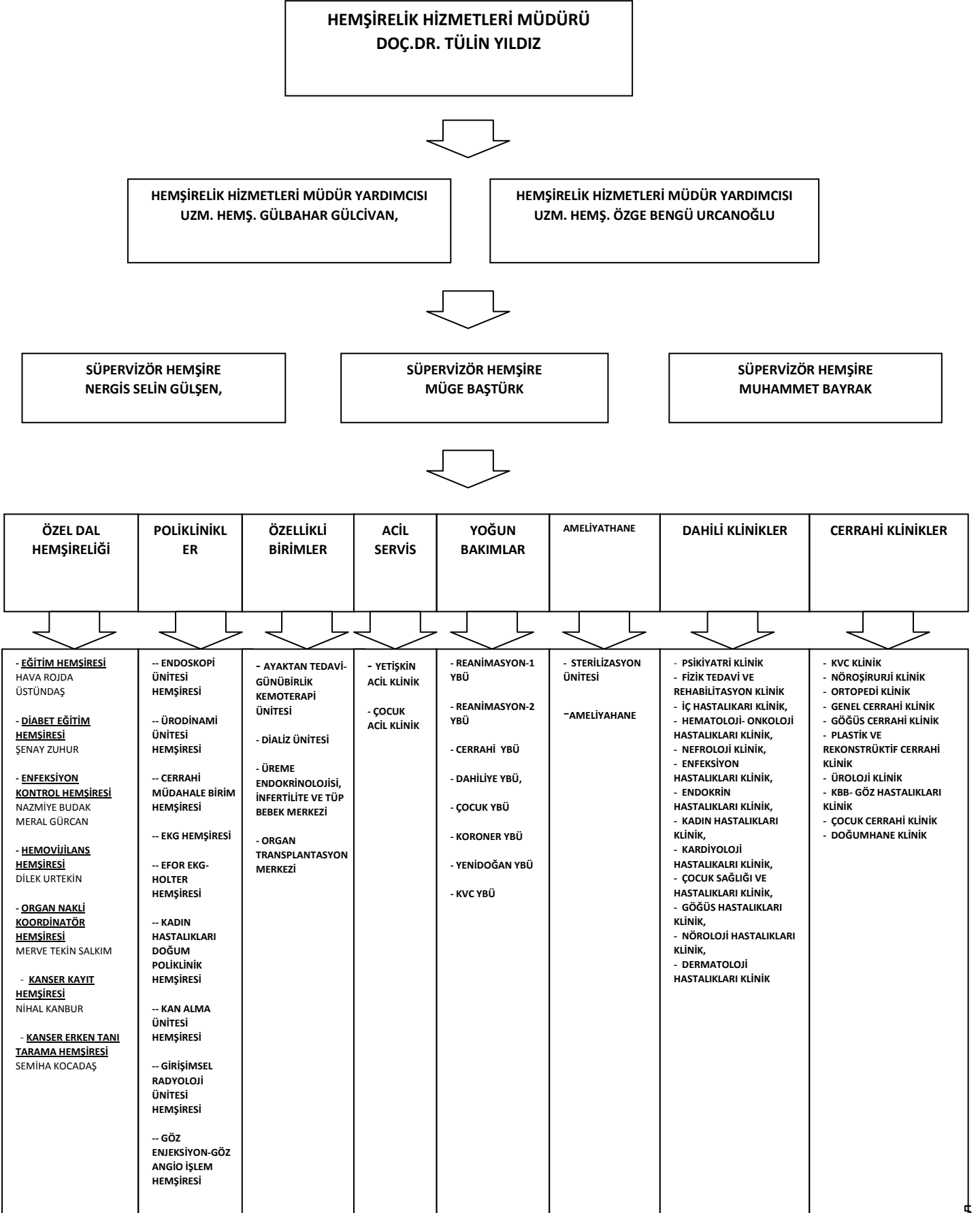
4.3- İŞE YENİ BAŞLAYAN HEMŞİRE -EBE ÇALIŞANLARIN ALACAKLARI ORYANTASYON EĞİTİM KONUSU

BAŞLIKLARI

5- HEMŞİRELİK YÖNETMELİĞİ

6-İLETİŞİM BİLGİLERİ

# 1-HEMŞİRELİK HİZMETLERİ MÜDÜRLÜĞÜ YÖNETSEL YAPI ve ORGANİZAYON





**HEMŞİRELİK HİZMETLERİ MÜDÜR YARDIMCISI**  
**UZMAN HEMŞİRE GÜLBAHAR GÜLCİVAN**



**HEMŞİRELİK HİZMETLERİ MÜDÜR YARDIMCISI**  
**UZMAN HEMŞİRE ÖZGE BENGÜ URCANOĞLU**

### SÜPERVİZÖR HEMŞİRELER



**HEMŞİRE**  
**NERGİS SELİN GÜLŞEN**



**HEMŞİRE**  
**MUHAMMET BAYRAK**



**HEMŞİRE**  
**MÜGE BAŞTÜRK**

## **2-GİRİŞ**

Namık Kemal Üniversitesi Sağlık Araştırma ve Uygulama Merkezi Hemşirelik Hizmetleri Müdürlüğü ; hasta hakları ve etik ilkeler doğrultusunda, hastaya kaliteli bakım sağlanması, hastanın günlük yaşam gereksinimlerinin karşılanması, yaşam kalitesinin artırılması, hasta ve yakınlarının memnuniyetinin sağlanması için gerekli sağlık uygulamalarını belirli bir sistem dahilinde kesintisiz ve aynı nitelikte yapılmasını çalışmalarında esas alır.

Bu rehber; göreve yeni başlayan sağlık personelinin kuruma; yeni görevine en kısa sürede uyumunu ve bakım hizmetlerinin kurumun hedeflerine uygun kalitede sürdürülmesini sağlamak, uygulayıcılara kılavuzluk etmek üzere hazırlanmıştır.

Kurumumuzda; uyum eğitiminin süresi yapılan iş ve çalışanın özelliğine bağlı olarak değişebilir.

## **2.2-KURUM TANITIMI**

### **2.2.1-KURUM TARİHÇESİ**

Tekirdağ Namık Kemal Üniversitesi Sağlık Uygulama ve Araştırma Merkez Müdürlüğü 2009 yılında poliklinik hizmetleri ile hizmet vermeye başlamıştır. 2010 yılı Eylül ayı itibarıyla poliklinik hizmetlerine, servis ve ameliyathane hizmetleri dahil edilmiştir. 2012 yılında 112 Acil Müdahale entegrasyonu ile Kardiyoloji Acil vakalarına hizmet verilmesi mevcut hizmetlere dahil olmuştur.

2016 yılı içerisinde Namık Kemal Üniversitesi Sağlık Uygulama ve Araştırma Merkezi olarak yenilenen binamızda, dahili ve cerrahi kliniklerde yataklı servis hizmetleri, ameliyathane hizmetleri, yoğun bakımlar, acil servis (çocuk acil-yetişkin acil), diyaliz ünitesi gibi pek çok modern, üst seviye birimlerle; hasta ve çalışan konforunun üst seviyede düşünüldüğü; Uluslararası Kalite Standartlarında hizmet vermeye devam edilmektedir.

### **2.2.2-KURUM VİZYONU**

Namık Kemal Üniversitesi Sağlık Araştırma ve Uygulama Merkezi, Tıbbi hizmetlerdeki mükemmeliyet düzeyi, hasta ve hasta yakınlarının memnuniyetini yaratmadaki kararlılığı, üstün nitelikli ekibi ve çağdaş altyapısı, Öncü uygulamalarıyla; Türkiye'ye model oluşturmayı ve dünyada referans gösterilen etik değerlerden ödün vermeden hastalarının haklarını gözetken, ihtiyaç, istek ve beklentilerini karşılayan, ulaşılabilir, kesintisiz ve güvenilir sağlık hizmetini çağdaş standartlarda sunan bir kuruluştur.

### **2.2.3-KURUM MİSYONU**

Namık Kemal Üniversitesi Araştırma ve Uygulama Merkezi olarak toplumun yaşam kalitesini yükseltmek ve tıbbın gelişimine katkı sağlamak üzere; sağlık hizmetinde; güveni, saygınlığı ve hasta memnuniyetini temel ilke edinmiş, çalışanları ile bütünleşmiş, kurumsal kimliği ile de öne çıkan, uluslararası düzeyde örnek bir kuruluş olmaktadır.

#### 2.2.4- KURUM TEMEL DEĞERLERİ

- Önce İnsan
- Tıbbi Deontoloji ve Etik'e Uyum
- Bilimsellik
- Çağdaşlık
- Hasta ve Yakınlarının Haklarına Saygı
- Topluma, Çevreye ve Yasalara Saygı
- Kalıcı Güven
- Ulaşılabilir Olmak
- Sürdürülebilirlik

#### 2.2.5-KURUM KALİTE POLİTİKASI

Ulusal ve uluslar arası standartları esas alarak ;

- Hasta ve çalışan memnuniyet odaklı
- Ölçme ve iyileştirme mekanizmalarını kullanarak
- Sürekli eğitimle gelişmeyi destekleyen
- Etkin kaynak kullanımı ve çevreye olan duyarlılıkla
- Yüksek kalitede hizmet sunma anlayışının çalışanlar tarafından benimsenmesini sağlayarak ;

Bölgemizin en saygın ve güvenilir hastanesi olmaktır.

#### 2.2.6-KURUM HEMŞİRELİK HİZMETLERİ MÜDÜRLÜĞÜ VİZYONU

Hemşirelik hizmetlerinde; Mesleki gelişime öncülük eden,

- Uygulama,
- Eğitim,
- Araştırma ,
- Danışmanlık ve
- Liderlik

rollerini gerçekleştirerek,en iyi sağlık hizmetini sunmak.

#### 2.2.7-KURUM HEMŞİRELİK HİZMETLERİ MÜDÜRLÜĞÜ MİSYONU

**Hemşirelik mesleğinde,**

- Bilim ve teknolojiyi kullanarak birey, aile ve toplumun sağlığını korumak, geliştirmek ve sürdürmek,
- Hastalara kaliteli bakım hizmetleri sunumunu sağlamak,
- Hasta-çalışan memnuniyetini ön planda tutarak uluslar arası standartlarda hemşirelik hizmetlerini sunmak.



### 3- HASTANE BİRİMLERİ

<b>NAMIK KEMAL ÜNİVERSİTESİ ARAŞTIRMA VE UYGULAMA MERKEZİ HASTANE BİRİMLERİ</b>			
<b>ANA BİNA</b>		<b>SERVİS BİNASI</b>	
KAT -1	<ul style="list-style-type: none"> <li>Psikiyatri Polikliniği</li> <li>Kan Bankası</li> <li>Radyoloji, Ultrason-MR-Tomografi</li> <li>Mikrobiyoloji Lab.,Tıbbi Patoloji Lab.</li> <li>Tıbbi Biyokimya Lab.</li> <li>Teknik Servis</li> <li>Eczane</li> <li>Çamaşırhane,Mescit,Morg,Sığınak</li> </ul>	KAT -1	<ul style="list-style-type: none"> <li>Psikiyatri Kliniği</li> <li>Diyaliz Ünitesi</li> <li>Kan Transfüzyon Merkezi</li> <li>Tıbbi Laboratuvarlar / Tıbbi Mikrobiyoloji</li> <li>Ayaktan Tedavi-Günübirlik Kemoterapi Ünitesi</li> </ul>
KAT ZEMİN	<ul style="list-style-type: none"> <li>İç Hastalıkları Polikliniği</li> <li>Gastroenteroloji Polikliniği</li> <li>Romatoloji Polikliniği</li> <li>Tıbbi Onkoloji Polikliniği</li> <li>Aile Hekimliği Polikliniği</li> <li>Ortopedi ve Travmatoloji Polikliniği</li> <li>Fiziksel Tıp ve Rehabilitasyon Polikliniği</li> <li>Meme Polikliniği – Kansere Tarama-Erken Tanı Ünitesi</li> <li>Kan Alma – Hasta İletişim Birimi</li> <li>Röntgen</li> </ul>	KAT ZEMİN	<ul style="list-style-type: none"> <li>Endokrin Hastalıkları Kliniği</li> <li>Enfeksiyon Hastalıkları Kliniği</li> <li>Fiziksel Tıp ve Rehabilitasyon Kliniği</li> <li>Yetişkin Acil Servis</li> <li>Çocuk Acil Servis</li> </ul>
KAT 1	<ul style="list-style-type: none"> <li>Göz Hastalıkları Polikliniği</li> <li>Beyin ve Sinir Cerrahisi Polikliniği</li> <li>Enfeksiyon Hastalıkları Polikliniği</li> <li>Hematoloji Polikliniği</li> <li>Çocuk Sağlığı ve Hastalıkları Polikliniği</li> <li>Deri ve Zührevi Hastalıklar Polikliniği</li> <li>Nöroloji Polikliniği</li> <li>EEG – EMG</li> </ul>	KAT 1	<ul style="list-style-type: none"> <li>İç Hastalıkları Kliniği</li> <li>Kadın Hastalıkları ve Doğum Kliniği</li> <li>Üreme Endokrinoloji ve Infertilite Ünitesi</li> <li>Tüp Bebek Merkezi</li> <li>Yoğun Bakımlar( Reanimasyon-1,2,3; Çocuk YBÜ, Koroner YBÜ, Dahiliye YBÜ)</li> </ul>
KAT 2	<ul style="list-style-type: none"> <li>Genel Cerrahi Polikliniği</li> <li>Plastik Rekonst. ve Estetik Cerrahi Polikliniği</li> <li>Kalp Damar Cerrahisi Polikliniği</li> <li>Çocuk Cerrahisi Polikliniği</li> <li>Cerrahi Müdahale</li> <li>Sağlık Kurulu</li> <li>Kadın Hastalıkları ve Doğum Polikliniği</li> <li>Üroloji Polikliniği – Ürodinami</li> <li>Anestezi Polikliniği</li> <li>Algoloji Polikliniği</li> </ul>	KAT 2	<ul style="list-style-type: none"> <li>Kardiyoloji Kliniği</li> <li>Kalp Damar Cerrahisi Kliniği</li> <li>Doğumhane Kliniği</li> <li>Yeni Doğan Yoğun Bakım Ünitesi (Y.D.Y.B.)</li> <li>Ameliyathaneler</li> <li>Kalp Damar Cerrahisi Yoğun Bakım Ünitesi (KVCYBÜ)</li> <li>Angio Ünitesi</li> </ul>
KAT 3	<ul style="list-style-type: none"> <li>Kardiyoloji Polikliniği – ECO</li> <li>EFOR-EKG-HOLTER</li> <li>Hematoloji Polikliniği</li> <li>Nefroloji Polikliniği</li> <li>Çocuk Psikiyatrisi Polikliniği</li> <li>Endokrinoloji Polikliniği</li> <li>Kulak Burun Boğaz Polikliniği</li> <li>Göğüs Hastalıkları Polikliniği</li> <li>Göğüs Cerrahisi Polikliniği</li> <li>Endoskopi, Solunum Fonksiyon Testi</li> <li>Kan Alma</li> </ul>	KAT 3	<ul style="list-style-type: none"> <li>Kulak,Burun ve Boğaz Hastalıkları Kliniği</li> <li>Göz Hastalıkları Kliniği</li> <li>Çocuk Cerrahisi Kliniği</li> <li>Çocuk Sağlığı Hastalıkları Kliniği</li> <li>Konferans Salonu</li> </ul>
Kat 4	<ul style="list-style-type: none"> <li>Başhekimlik</li> <li>Başhekim Yardımcıları</li> <li>Hemşirelik Hizmetleri Müdürlüğü</li> <li>Hemşirelik Hizmetleri Müdür Yardımcıları</li> <li>İdari Birimler</li> </ul>	Kat 4	<ul style="list-style-type: none"> <li>Ortopedi Ve Travmatoloji Kliniği</li> <li>Genel Cerrahi Kliniği -Göğüs Cerrahisi Kliniği - Plastik Rekonstrüktif Ve Estetik Cerrahi Kliniği</li> <li>Organ Nakli Merkezi</li> </ul>
KAT 5	<ul style="list-style-type: none"> <li>Öğretim Üyeleri Odaları</li> <li>Uyku Laboratuvarı</li> <li>EEG</li> <li>Odyometri (İşitme Testi)</li> <li>Arşiv</li> </ul>	KAT 5	<ul style="list-style-type: none"> <li>Üroloji Kliniği</li> <li>Nöroloji Kliniği</li> <li>Beyin ve sinir cerrahisi kliniği</li> <li>Deri ve Zührevi Hastalıkları Kliniği</li> </ul>
KAT 6	<ul style="list-style-type: none"> <li>Öğretim Üyeleri Odaları</li> </ul>	KAT 6	<ul style="list-style-type: none"> <li>Yemekhane</li> <li>Kafeterya</li> </ul>

## 4-KURUM GENEL ORYANTASYON PROGRAMI

### 4.1-ORYANTASYON EĞİTİMİNİN AMACI

Oryantasyon eğitimi kuruma yeni başlayan çalışanların işe ve kuruma uyumunu çabuklaştırmak ve kurum içinde yer değişikliği meydana gelen sağlık personelinin yeni görevine en kısa sürede uyum sağlaması amacı ile yapılır. Oryantasyon eğitiminde kurumun tarihçesi, organizasyon yapısı, kurum içi ve dışı iletişim, çalışma koşulları, mesai saatleri, kurum içi hizmet süreçleri, kalite yönetim sistemi vb. hakkında bilgiler verilir.

#### Oryantasyon Eğitiminde Temel Amaçlar:

- ✓ Çalışanın işe ve kuruma yabancılaşmasını önlemek,
- ✓ Sosyal kaynaşmayı hızlandırmak,
- ✓ İş ortamındaki belirsizlikleri ortadan kaldırmak,
- ✓ Belirsizlik ve bilgisizlikten doğabilecek sorunların ortaya çıkmasını önlemek,
- ✓ İş akışına uyumunu hızlandırarak iş gücü kaybını önlemek
- ✓ İş güvenliğini sağlamaktır.

### 4.2-ORYANTASYON EĞİTİMİNİ VERECEK KİŞİLER

- Hemşirelik Hizmetleri Müdürü
- Eğitim Hemşiresi
- Diabet Eğitim Hemşiresi
- Enfeksiyon Kontrol Hemşiresi
- Hemovijilans Hemşiresi
- Kalite Yönetim Direktörü
- Servis Sorumlusu
- İş Güvenliği Koordinatörü

### 4.3-İŞE YENİ BAŞLAYAN HEMŞİRE -EBE ÇALIŞANLARIN ALACAKLARI ORYANTASYON EĞİTİM KONU BAŞLIKLARI

- 1) NKÜ ARAŞTIRMA UYGULAMA MERKEZİ HASTANESİ FİZİK YAPI
- 2) NKÜ ARAŞTIRMA UYGULAMA MERKEZİ HASTANESİ YÖNETSEL YAPI
- 3) HEMŞİRELERİN GÖREV YETKİ VE SORUMLULUKLARI
- 4) SÖZLEŞMELİ PERSONEL- 4B'Lİ ÇALIŞMA KOŞULLARI VE İZİNLER
- 5) HASTA HAKLARI VE SORUMLULUKLARI,ETİK, HASTA MAHREMİYETİ
- 6) TIBBİ KAYDIN ÖNEMİ, HASTA DOSYASI HAZIRLAMA,HASTANEDE KULLANILAN FORMLAR
- 7) İLETİŞİM VE İLETİŞİM TEKNİKLERİ

- 8) ULUSAL RENKLİ KODLAR, HASTA GÜVENLİĞİNDE ALARM SİSTEMİ
- 9) TEMEL YAŞAM DESTEĞİ VE İLERİ KARDİYAK YAŞAM DESTEĞİ
- 10) İLAÇ VE SIVI UYGULAMALARINDA HEMŞİRELİK YÖNETİMİ
- 11) HEMŞİRELİKTE ÖZEL BAKIM TEKNİKLERİ(STOMALAR, TRAKEOSTOMİ, ET TÜP)
- 12) ÖZEL GİRİŞİM YÖNTEMLERİ VE HEMŞİRELİK BAKIMLARI(LP, PARASENTEZ, TORASENTEZ..VS.
- 13) BİOMEDİKAL CİHAZLAR VE KULLANIM ALANLARI
- 14) EL HİJYENİ
- 15) HESTANE TEMİZLİK PROSEDÜRÜ
- 16) ATIK YÖNETİMİ PROSEDÜRÜ
- 17) KESİCİ DELİCİ ALET YARALANMALARI
- 18) HASTANE ENFEKSİYONLARIDAN KORUNMA, STANDART ÖNLEMLER, İZOLASYONLAR VE FİGÜRLER
- 19) KORUYUCU EKİPMAN KULLANIMI
- 20) HASTANE ENFEKSİYONLARI VE ÖNEMİ
- 21) CERRAHİ ALAN ENFEKSİYONLARI VE ÖNEMİ
- 22) HASTA GÜVELİĞİ ÖNEMİ, HASTA GÜVENLİĞİ KÜLTÜRÜ, HASTA GÜVENLİĞİNDE ETKİLİ İLETİŞİM, GÜVENLİ CERRAHİ UYGULAMALARINDA HEMŞİRENİN SORUMLULUKLARI, DÜŞMELERİN ÖNLENMESİ VE HAREKET KISITLAMASI, HASTALARIN GÜVENLİ TRANSFERİ
- 23) TIBBİ HATALAR VE ÖRNEK OLAYLARLA KRİTİK DÜŞÜNME, GÜVENLİ İLAÇ YÖNETİMİ, GÜVENLİK RAPORLAMA SİSTEMİ
- 24) AMELİYAT ÖNCESİ BAKIM
- 25) CERRAHİ ALETLERİN SINIFLANDIRILMASI VE GÜNÜBİRLİK CERRAHİ
- 26) ELEKTROFİZYOLOJİ, TEMEL KAVRAMLAR, EKG YORUMLAMA
- 27) ARİTMİLER, KARDİAK ARREST RİTİMLERİ
- 28) AKUT KORONER SENDROM VE HEMŞİRELİK BAKIMI
- 29) KAN VE KAN ÜRÜNLERİ TRANSFÜZYONU VE HEMOVİJİLAN
- 30) PERİFERİK VENÖZ KATETER VE HEMŞİRELİK BAKIMI

EĞİTİM	KONU	ORYANTASYON SORUMLUSU
TANITMA EĞİTİMİ	<p>Tanışma.</p> <p>-Oryantasyon eğitim sürecinin başlatılması.</p> <p>-Hemşirelik Hizmetleri Müdürü tarafından kurum hakkında genel bilgi verilmesi.</p> <p>-Yönlendirici kanun ve özlük hakları konusunda bilgi verilmesi</p> <p>-Hizmet Kalite Standartları ve kalite sistemi tanıtımı ve ilgili dokümanların anlatılması</p> <p>-Organizasyon şeması.</p> <p>-Hastane kurallarının anlatılması</p> <p>-Hastane turu.</p> <p>-Çalışma arkadaşları ve birim sorumlusu ile tanıştırılma</p>	<ul style="list-style-type: none"> <li>HEMŞİRELİK HİZ. MÜD.</li> </ul>
TEMEL EĞİTİM	<p>-Etik</p> <p>-Hasta hakları</p> <p>-İletişim</p>	<ul style="list-style-type: none"> <li>HEMŞİRELİK HİZ. MÜD.</li> </ul>
ÖZEL ALAN EĞİTİMİ	<p>-Çalışacağı birim ile ilgili PR (prosedür), GT (görev tanımı), T (talimat), F (form), İAŞ (iş akış şeması) dokümanların tanıtılması</p> <p>-Birime ait kalite ve performans hedeflerinin anlatılması</p>	<ul style="list-style-type: none"> <li>HEMŞİRELİK HİZ. MÜD.</li> </ul>
DEĞERLENDİRME	<p>-Kurumun çalışandan beklentileri, çalışanın kurumdan beklentileri</p>	<ul style="list-style-type: none"> <li>HEMŞİRELİK HİZ. MÜD.</li> </ul>

**5- 19 NİSAN 2011 HEMŞİRELİK YÖNETMELİĞİNDE DEĞİŞİKLİK YAPILMASINA DAİR YÖNETMELİK;**

<http://www.resmigazete.gov.tr/eskiler/2011/04/20110419-5.htm>

## 6-İLETİŞİM BİLGİLERİ

<b>Telefon:</b>	<b>02822505000</b>
<b>Randevu Telefonu:</b>	<b>02822505050</b>
<b>Özel Muayene Randevu Telefonu:</b>	<b>02822507096</b>
<b>Faks:</b>	<b>02822509950</b>
<b>e-posta:</b>	<b>hastaneiletisim@nku.edu.tr</b>
<b>Adres :</b>	<b>Namık Kemal Mahallesi, Kampus Caddesi No:1/14 SÜLEYMANPAŞA /TEKİRDAĞ</b>

***ÇALIŞMA HAYATINIZDA BAŞARILAR DİLERİZ!!***



**NAMIK KEMAL ÜNİVERSİTESİ**  
**ARAŞTIRMA- UYGULAMA MERKEZİ**  
**HASTANESİ**

ADRES : NAMIK KEMAL MAHALLESİ, KAMPUS CADDESİ NO:1/14 SÜLEYMANPAŞA /TEKİRDAĞ